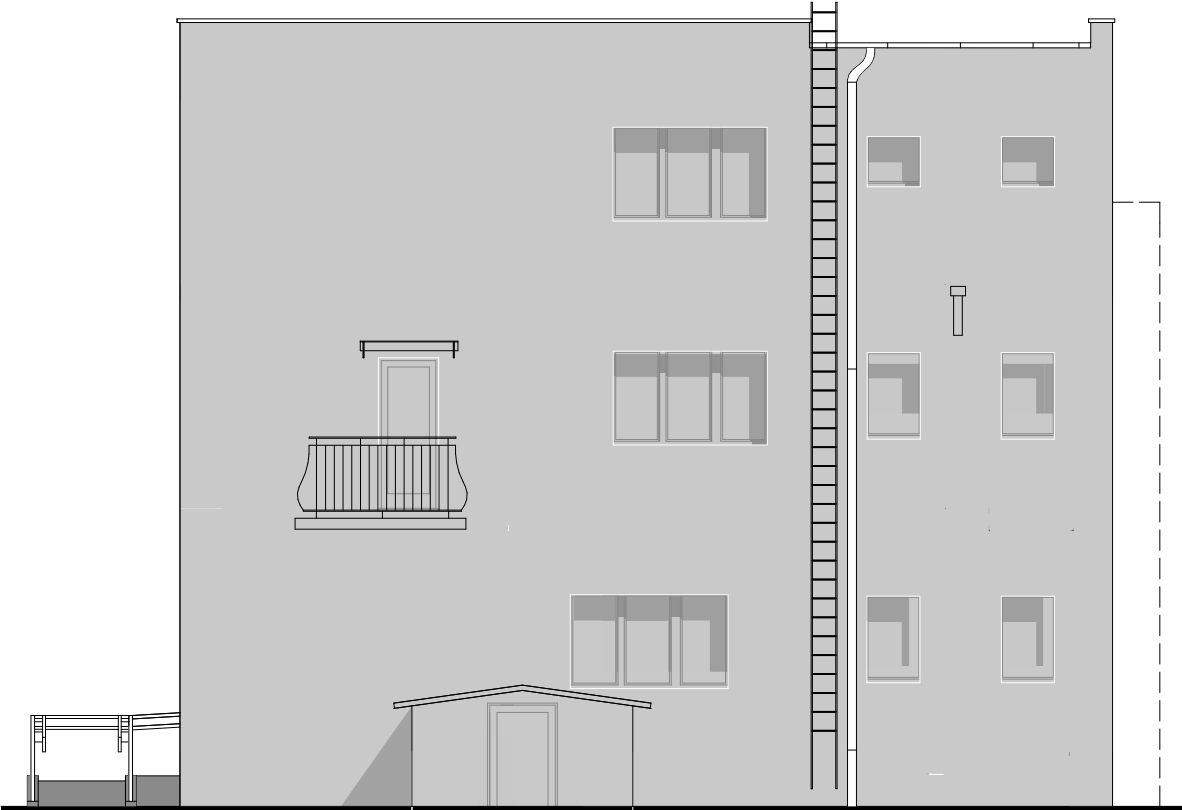


ELEWACJA BOCZNA



ELEWACJA TYLNA



ELEWACJA FRONTOWA

Biuro Projektowe Dr inż.arch. Jadwiga Pińczewska ul. Gen. Hallera 12, 63-200 Jarocin				
Inwestor: Gmina Gostyń Rynek 2 63-800 Gostyń		Obiekt: przebudowa budynku na Komendę Straży Miejskiej ul. Fabryczna 1, 63-800 Gostyń działka nr 1112/21		
Elewacje			data: V. 2018 r.	skala: 1:100
projektant: dr inż. arch. Jadwiga Pińczewska upr. bud. nr WBPn 108/88/ZG				nr rys. A12